

ふそう ファイターの後退時車両直後確認装置（リヤビューカメラ）のリコールについて

ふそう ファイターの後退時車両直後確認装置（リヤビューカメラ）について、令和8年 1月13日に下記のリコールを国土交通省に届け出ました。ご愛用車の措置について、販売会社から早急にご連絡・ご相談をさせていただきますので、よろしくお願い申し上げます。

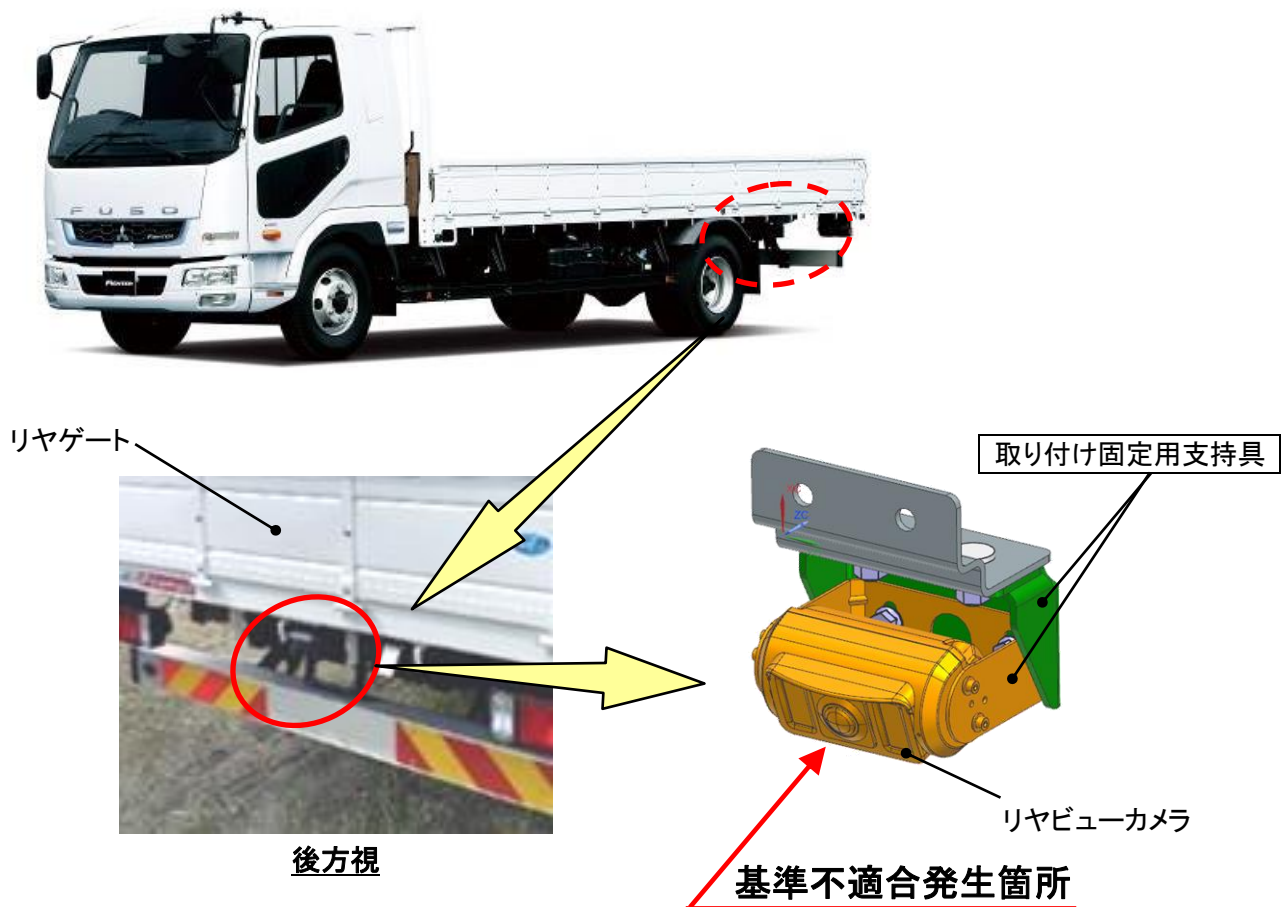
ユーザの皆様には大変ご迷惑をおかけいたしますことを、心よりお詫び申し上げます。

リコール届出番号	5760	リコール開始日	令和8年 1月14日
基準不適合状態にあると認める構造、装置又は性能の状況及びその原因	リヤビューカメラにおいて、荷台への取り付け位置が不適切なため、荷台のリヤゲートを下した際に当該カメラと干渉することがある。そのため、当該カメラのレンズが損傷して視認性が悪化し、法規不適合となるおそれがある。		
改善措置の内容	全車両、リヤビューカメラ取り付け固定用支持具を変更する。また、当該カメラのレンズが損傷している場合は、当該カメラを新品に交換する。		

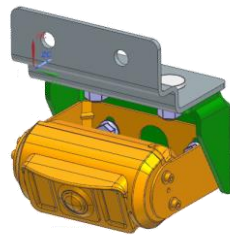
車名	型式	通称名	リコール対象車の車台番号の範囲及び製作期間	リコール対象車の台数	備考
三菱	2PG-FK72N	「ふそう ファイター」	FK72N-620006～FK72N-620343 令和6年4月19日～令和7年6月5日	65	
	2PG-FK62N		FK62N-620009～FK62N-620023 令和6年8月27日～令和7年1月17日	4	
	2KG-FK72F		FK72F-620002～FK72F-621256 令和6年4月15日～令和7年6月12日	134	
	2KG-FK62F		FK62F-620003～FK62F-621149 令和6年4月12日～令和7年6月5日	274	
	(計4型式)	(計1車種)	(製作期間の全体の範囲) 令和6年4月12日～令和7年6月12日	(計477台)	

【注意事項】 リコール対象車の車台番号の範囲には、対象とならない車両も含まれている場合があります。

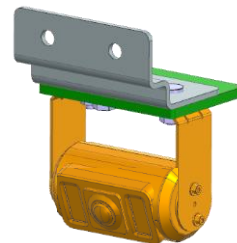
改善箇所説明図



改善前



改善後



リヤビューカメラにおいて、荷台への取り付け位置が不適切なため、荷台のリヤゲートを下した際に当該カメラと干渉することがある。そのため、当該カメラのレンズが損傷して視認性が悪化し、法規不適合となるおそれがある。

改善措置の内容

全車両、リヤビューカメラの取り付け固定用支持具を変更する。また、当該カメラのレンズが損傷している場合は、当該カメラを新品に交換する。

注：□ は、対策品に交換する部品を示す。

識別：作業完了車には、リヤビューカメラ取り付け固定用支持具の裏面に白色ペイントを塗布する。

リコール対象車の主要諸元

車名	型式	通称名	種別・用途	車体の形状	原動機の型式 (総排気量(cc))	備考
三菱	2PG-FK72N	「ふそう ファイター」	普通・貨物	キャブオーバ	4V20 (3, 907)	
	2PG-FK62N					
	2KG-FK72F				6M60 (7, 545)	
	2KG-FK62F					